

Canon

PIXMA TS6080

多功能打印一体机



入门指南

使用说明书

安装、使用产品前，请阅读使用说明书。
该说明书请保留备用。
请在充分理解内容的基础上，正确使用。



QT61512V01

1

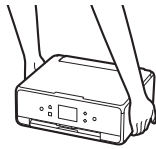


安装打印机..... 第1页

2



与计算机和智能手机/平板连接..... 第5页

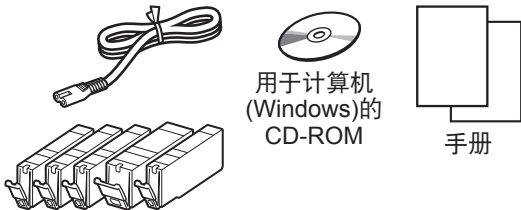


1. 安装打印机

对于带有🎥图标的步骤，可以通过访问以下URL或扫描QR代码来观看安装打印机的视频课程。



检查随附的物品



取下包装材料/开启打印机

🎥 扫描QR代码可以观看短片中的步骤。



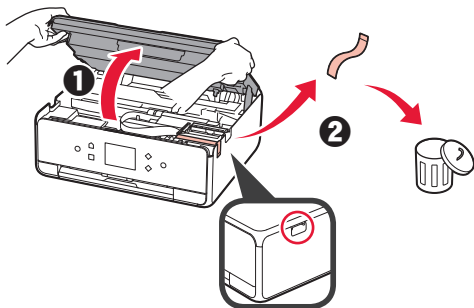
Android

iOS

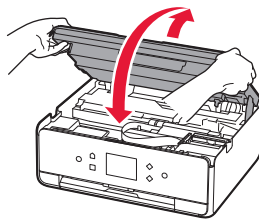
1 取下打印机外部的包装材料(如胶带和触摸屏上的保护膜等)。

在未取下保护膜的情况下使用打印机可能会造成故障。

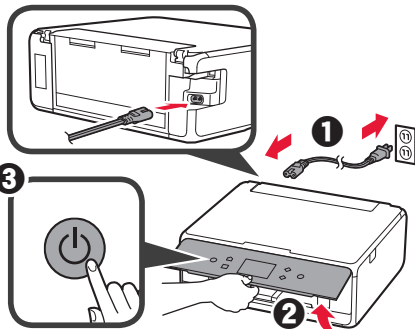
- 2
- 1 用手指勾住打印机两侧的凹陷处，打开扫描单元/机盖。
 - 2 取下并弃置橙色胶带。



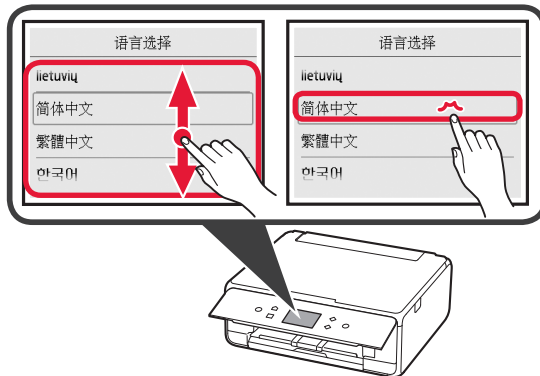
3 抬起扫描单元/机盖，然后将其关闭。



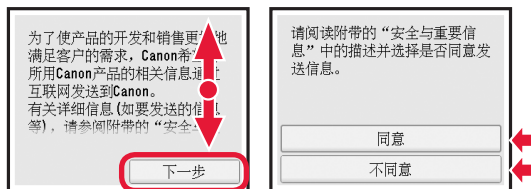
- 4
- 1 连接电源线。
 - 2 抬起操作面板。
 - 3 按电源按钮。
- ⊘ 请勿提前连接USB电缆线。



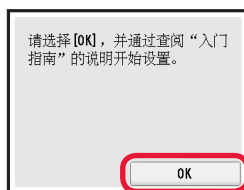
5 拖动屏幕并点击要选择的语言。



6 阅读信息并按照屏幕上的说明操作。



7 阅读信息并点击OK。



安装墨水盒

扫描QR代码可以观看短片中的步骤。

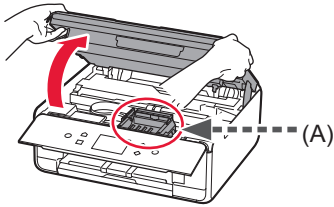


Android

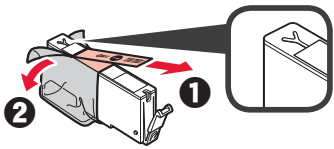


iOS

- 1 打开扫描单元/机盖。
⊘ 停止前请勿触摸打印头固定器(A)。

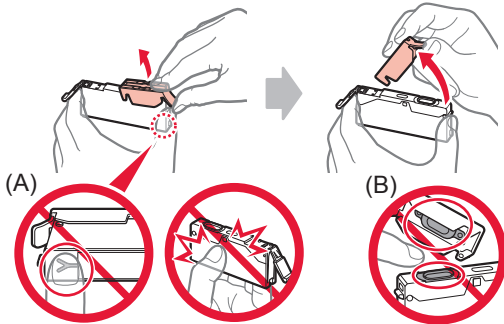


- 2 ① 取下橙色胶带。
② 取下保护包装。

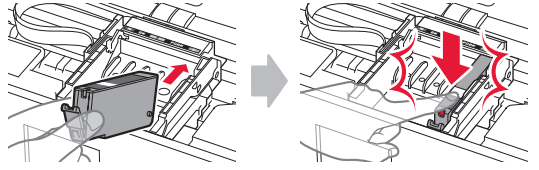


完全取下橙色胶带。

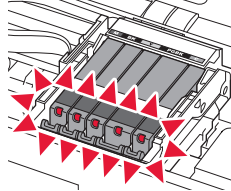
- 3 用手指勾住橙色保护盖，轻轻将其取下。
⊘ (A) 如果Y形气孔堵塞，请勿按压墨水盒的两侧。
⊘ (B) 请勿触摸。



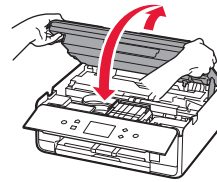
- 4 将墨水盒插入打印头固定器并适当用力向下按，直至其卡入到位。
指示灯亮起后，请安装下一墨水盒。



- 5 确认所有指示灯亮起。



- 6 抬起扫描单元/机盖，然后将其关闭。



如果出现错误信息，确保墨水盒已正确安装。

装入纸张/对齐打印头

扫描QR代码可以观看短片中的步骤。



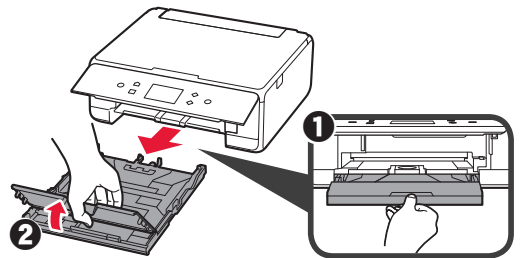
Android



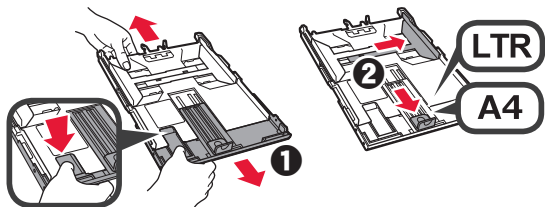
iOS

为获得更好的打印效果，请打印并扫描打印头对齐图案。

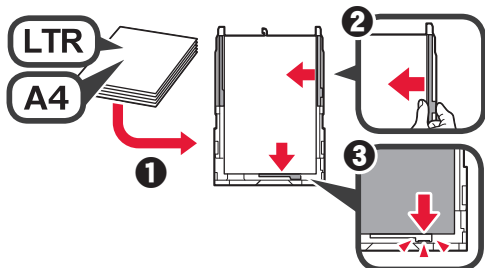
- 1 ① 拉出纸盒。
② 取下纸盒盖。



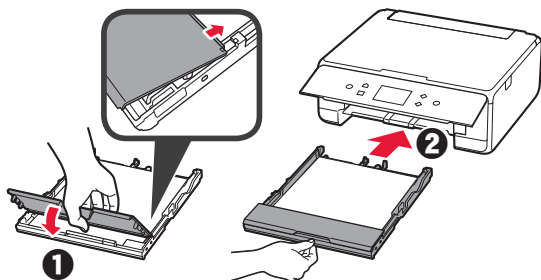
- 2 ① 按下纸盒上的锁定位置，同时向前拉出纸盒。
② 拉开纸张导片，然后将前端的导片与LTR或A4标记对齐。



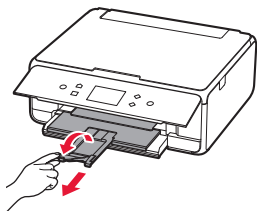
- 3 ① 将打印面向下装入几张普通纸。
② 移动右侧纸张导片使其与纸叠边缘对齐。
③ 将纸叠与前侧纸张导片对齐。



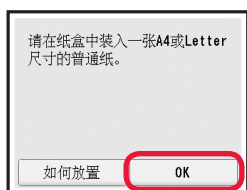
- 4 ① 装上纸盒盖。
② 插入纸盒。



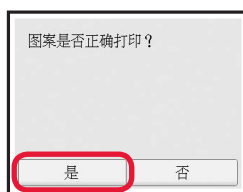
- 5 拉出出纸托盘。



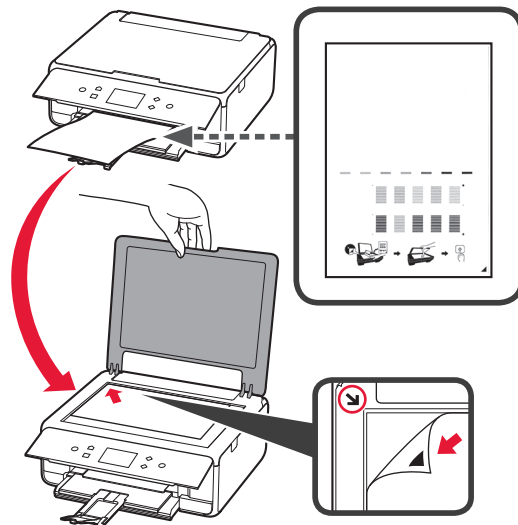
- 6 阅读信息并点击OK。



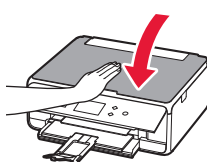
- 7 打印用于打印头对齐的图案后，请点击是。



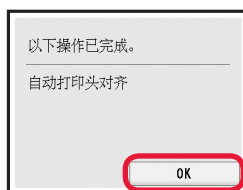
- 8 按照屏幕上的说明，将图案放置在稿台玻璃上。



- 9 关闭文档盖板，然后按照屏幕上的说明点击OK。



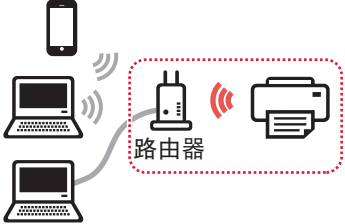

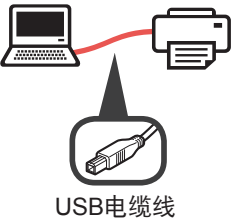


- 10 如果出现以下屏幕，请点击OK。



打印头对齐现已完成。

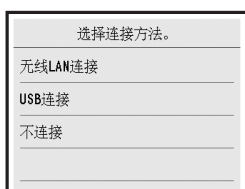
选择打印机连接方法

根据打印机的使用方式，连接方法会有所不同。请根据下表选择打印机连接方法。在以下说明中，智能手机和平板设备将统称为智能手机。

在已连接计算机或智能手机的情况下使用打印机		在不连接其他任何设备的情况下使用打印机
无线LAN连接 通过无线路由器将打印机连接到计算机或智能手机  不使用无线路由器直接将打印机连接到计算机或智能手机* 	USB连接  USB电缆线	不连接   在选择连接方法的屏幕上点击 不连接 。设置现已完成。

- * 直接将打印机连接到智能手机时，可能无法通过无线方式将智能手机连接到互联网。在这种情况下，根据与服务提供商的合同，您可能需要付费。
- * 通过无线LAN连接最多可以将5个设备直接连接到打印机。

1 点击打印机连接方法。



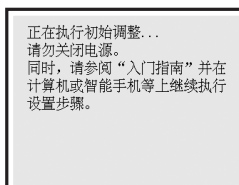
按照屏幕上的说明继续执行设置。

选择USB连接的用户：

显示说明前请勿连接USB电缆线。

2 如果出现以下屏幕，请继续执行下一页。

■ 如果选择无线LAN连接：



■ 如果选择USB连接：



2.与计算机和智能手机/平板连接

如果需要同时将打印机连接到计算机和智能手机，请首先将其连接到计算机。
如果仅需要将打印机连接到智能手机，请继续执行第6页上的“与智能手机连接”。

与计算机连接

需要对每台计算机进行连接设置。从步骤1开始继续设置每台计算机。

以下针对Windows和Mac OS的步骤进行说明。

如果使用非Windows或Mac OS计算机(如Chrome OS等)，请访问“<http://canon.com/ijsetup>”，然后按照Canon网站上的说明设置计算机。

1 从以下步骤A或B中选择其一以启动安装文件。

A MacOS Windows

访问Canon网站

① 访问下方的Canon网站并单击设置。

<http://canon.com/ijsetup>



按照屏幕上的说明继续执行设置。

② 如果出现以下屏幕，请单击下载。



③ 启动下载的文件。

B Windows

使用安装光盘

① 将安装光盘插入计算机。



使用Windows 10、Windows 8.1或Windows 8时：

② 单击任务栏上的 或 文件资源管理器。

③ 在已打开窗口的左侧选择这台电脑或计算机。

④ 双击窗口右侧的 光盘图标。

* 如果显示光盘内容，则双击MSETUP4.EXE。

2 单击开始设置。



按照屏幕上的说明继续执行设置。

可以在执行步骤的过程中设置智能手机。

在以下屏幕上单击用法说明可继续设置智能手机。



* 根据设置，可能不会出现以上屏幕。在这种情况下，完成与计算机的连接后，请继续执行第6页上的“与智能手机连接”。

3 如果出现以下屏幕，请单击退出。



与计算机的连接现已完成。可以从计算机进行打印。

与智能手机连接

需要对每部智能手机进行连接设置。从步骤1开始继续设置每部智能手机。

准备工作

- 开启智能手机上的Wi-Fi。
- 如果有无线路由器，请将智能手机连接到无线路由器。
- * 有关操作的详细信息，请参阅所用智能手机和无线路由器的手册，或与其制造商联系。

1 将应用程序软件Canon PRINT Inkjet/SELPHY安装到智能手机中。



请在应用程序下载网站上搜索“Canon PRINT”。

或者通过扫描QR代码访问Canon网站。



2 检查打印机上的显示。

10分钟内未进行操作时，屏幕会关闭。按操作面板上的任一按钮(电源按钮除外)可显示屏幕。

- 如果出现以下屏幕：
查看左下方的图标，然后继续执行**A**或**B**。



会出现以下图标。
(打印机已连接到网络。)




是

- 如果出现以下屏幕：
继续执行**B**。

正在执行初始调整...
请勿关闭电源。
同时，请参阅“入门指南”并在
计算机或智能手机上继续执行
设置步骤。

否(继续执行**B**。)

如果出现, 则打印机无法通过无线LAN连接进行通讯。有关详细资料，请访问“<http://canon.com/ijsetup>”以查看常见问题。

A iOS Android

1 点击已安装的应用程序软件。



2 按照屏幕上的说明注册打印机。

3 确保出现以下屏幕。



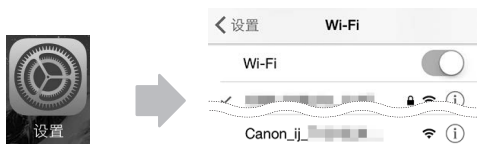
与智能手机的连接现已完成。可以从智能手机进行打印。

要打印照片，请装入照片纸。继续执行第8页上的“装入照片纸”。

B 下列步骤视iOS或Android会有所不同。请选择操作系统，然后继续执行相应步骤。

iOS

- 1 点击主页屏幕上的**设置**，然后点击Wi-Fi设置上的**Canon_ij_XXXX**。



如果**Canon_ij_XXXX**未出现在列表上，请参见下方的“打印机准备工作”来操作打印机，然后重复步骤**1**。

- 2 点击已安装的应用程序软件。



- 3 按照屏幕上的说明注册打印机。

按照屏幕上的说明继续执行设置。

如果在选择连接方法的屏幕上选择**自动选择连接方法(推荐)**，则会根据使用环境自动选择适当的连接方法。

- 4 确保出现以下屏幕。



与智能手机的连接现已完成。可以从智能手机进行打印。

要打印照片，请装入照片纸。继续执行第8页上的“装入照片纸”。

Android

- 1 点击已安装的应用程序软件。



- 2 按照屏幕上的说明注册打印机。

如果出现信息“打印机未注册。是否执行打印机设置？”，请参见下方的“打印机准备工作”来操作打印机，然后在信息出现前稍等片刻。

按照屏幕上的说明继续执行设置。

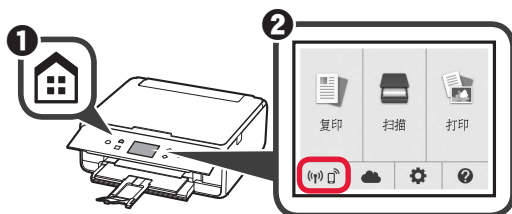
根据使用环境，会选择适当的连接方法。

- 3 确保出现以下屏幕。



打印机准备工作

- 1 按打印机上的主页按钮。
- 2 点击主页屏幕左下方的图标。

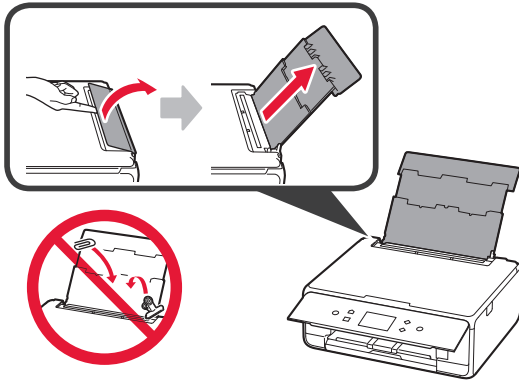


- 3 点击是或否。
- 4 点击**LAN设置 > 无线LAN > 无线LAN设置 > 简易无线连接**。
- 5 点击是。
- 6 返回智能手机操作。

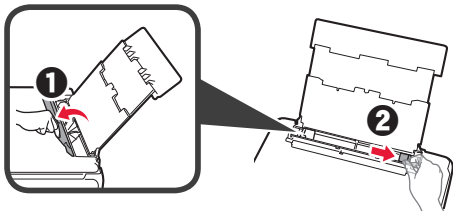
装入照片纸

在后端托盘中装入照片纸。

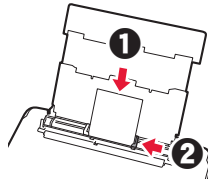
- 1 打开后端托盘盖并拉出靠纸架。



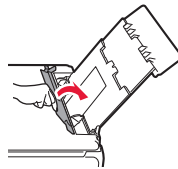
- 2 ① 打开进纸插槽盖板。
② 将右侧纸张导片移至最右边。



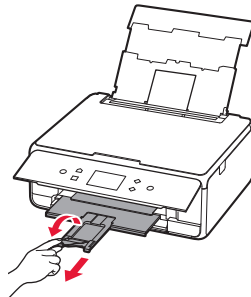
- 3 ① 将打印面向上装入几张照片纸。
② 移动右侧纸张导片使其与纸叠边缘对齐。



- 4 关闭进纸插槽盖板。
阅读打印机屏幕上的信息并注册装入的纸张信息。



- 5 拉出出纸托盘。



复印照片

可以扫描打印的照片并对其进行打印。也可以一次扫描并打印多张照片。

- 1 确保打印机已开启。
- 2 请装入几张照片纸。
- 3 点击主页屏幕上的**复印**。
- 4 拖动屏幕并点击**照片复印**。
- 5 阅读信息并点击**OK**。
- 6 按照屏幕上的说明，将打印的照片放置在稿台玻璃上，然后点击**OK**。
扫描完成后，会出现打印设置确认屏幕。

- 7 根据需要指定打印设置。



- 8 按**彩色**按钮进行彩色复印。
按**黑白**按钮进行单色复印。
打印机开始打印。

原产地：泰国

进口商：佳能(中国)有限公司

地址：北京市东城区金宝街89号金宝大厦2层

邮政编码：100005

修订日期：2016.05



访问网站

<http://canon.com/ijsetup>



阅读在线手册



常见问题